



DAYCO®



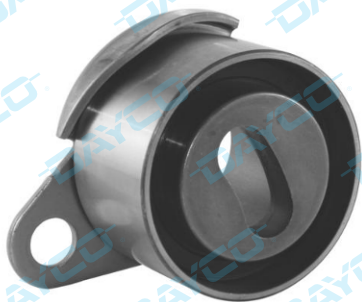
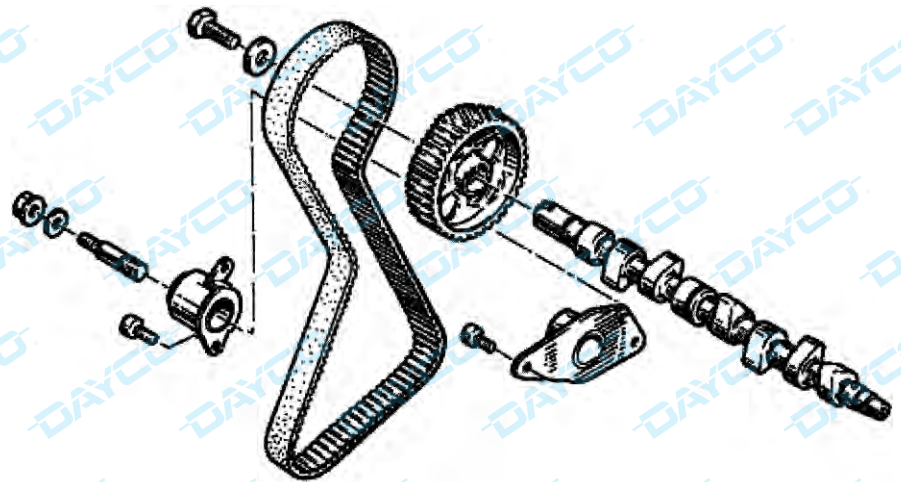
DAYCO AFTERMARKET TECHNICAL INFORMATION

Asunto: KTB388
RENAULT
ESPACE – GRAND
ESPACE – LAGUNA –
MEGANE
Mtr. F3R.6.11 –
F3R.7.68 /69 /91 /96
/97 /98

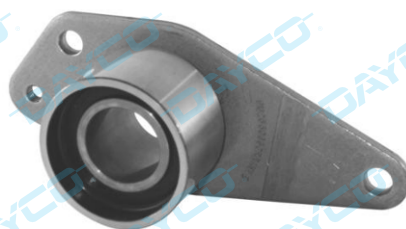
N° : TI0231E

El Kit de distribución KTB388 incluye:

- una **correa de distribución 94527** con 127 dientes y 19 mm de ancho (OES 7700857325)
- un **tensor ATB2050** (OES 7700726440)
- una **polea dentada ATB2283** (OES 7700875305)
- un **rodillo ATB2049** (OES 8200051091)



tensor



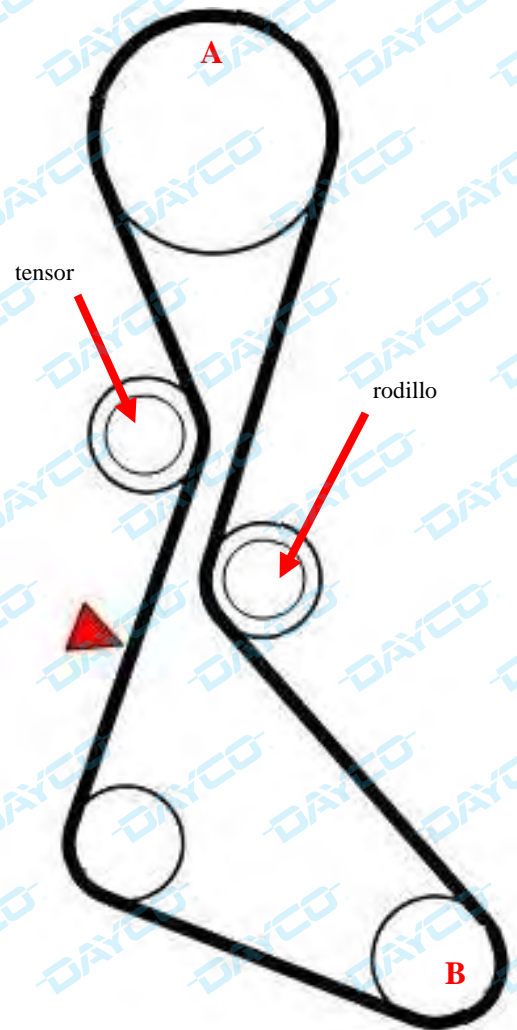
rodillo



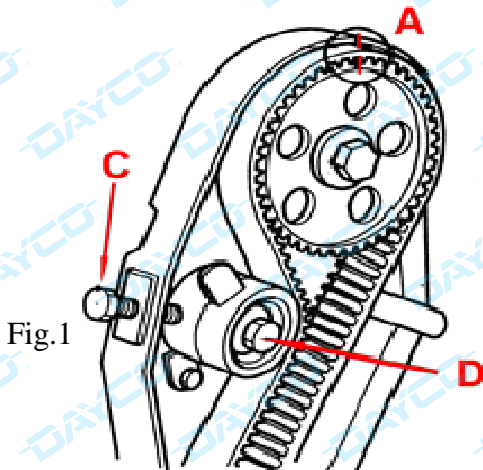
Polea
dentada

MONTAE Y PUESTA EN TENSION

- Instale correctamente el nuevo tensor, el nuevo rodillo y la nueva polea dentada.
- Compruebe que el perno de regulaci3n del cigüeñal N. Mot. 1054 est3 introducido correctamente.
- Coloque la nueva correa de distribuci3n, empezando por el cigüeñal y siguiendo la secuencia: polea dentada –rodillo – engranaje del cigüeñal – tensor.
- Compruebe que las marcas que lleva la correa est3n alineadas con las marcas en A y en B.
- Compruebe que la tuerca D del tensor no est3 totalmente apretada.
- Introduzca y enrosque el tornillo C, como se indica en la Fig. 1, de manera que el tensor quede hacia el interior, poniendo la correa levemente en tensi3n.
- Coloque en la correa de distribuci3n, en el punto indicado de color rojo, el sensor del medidor de tensi3n DaycoTensioMeter – DTM (que habr3 sido anteriormente regulado siguiendo el procedimiento, introduciendo el testcode 0921319) y enrosque el tornillo C hasta que en el display del medidor de tensi3n DTM aparezca el valor ‘OK’.
- Bloquee la tuerca D del tensor utilizando un par de 50 Nm y saque el perno de regulaci3n del cigüeñal.
- Gire dos vueltas el cigüeñal en el sentido de las agujas del reloj hasta el PMS del cilindro N. 1 y vuelva a introducir el perno de regulaci3n.



- Coloque otra vez el sensor del medidor de tensi3n DaycoTensioMeter en el punto rojo indicado, y compruebe que el valor que aparece en el display siga siendo ‘OK’.
- Si el valor no es 3se, repita la operaci3n de puesta en tensi3n.
- Saque definitivamente el perno de regulaci3n y vuelva a montar las dem3s piezas en orden inverso al del desmontaje.
- Bloquee el bul3n de la polea del cigüeñal utilizando un par de 95 Nm.



Descripci3n	OES n°	Dayco n°	Dayco Kit
Correa de distribuci3n	7700857325	94527	KTB388
Tensor	7700726440	ATB2050	
Polea dentada	7700875305	ATB2283	
Rodillo	8200051091	ATB2049	